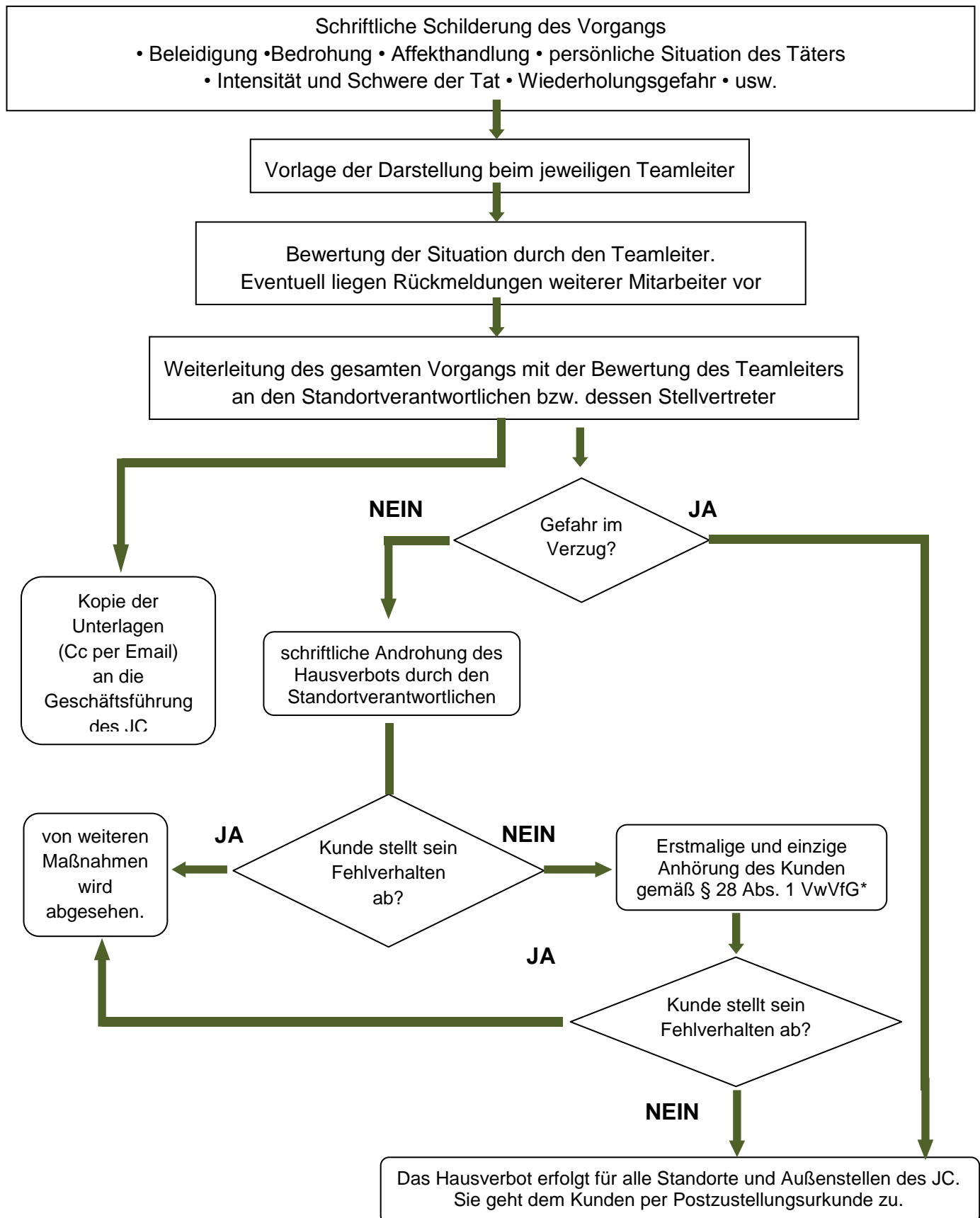


# Leitfaden für Mitarbeiter zur Erteilung eines Hausverbots



\* Verwaltungsverfahrensgesetz (VwVfG) der Bundesrepublik Deutschland

Hinweis: Aus Vereinfachungsgründen und zur besseren Lesbarkeit wurde in diesem Dokument die männliche Form gewählt.